



รูปที่ ก-1 ป้ายดับเครื่องยนต์บริเวณที่จอดรถ



ป้ายจำกัดความเร็ว



ป้ายเตือนวงเวียน

รูปที่ ก-2 ป้ายกำหนดให้ขับรถภายในโครงการด้วยความเร็วไม่เกิน 30 กม./ชม.



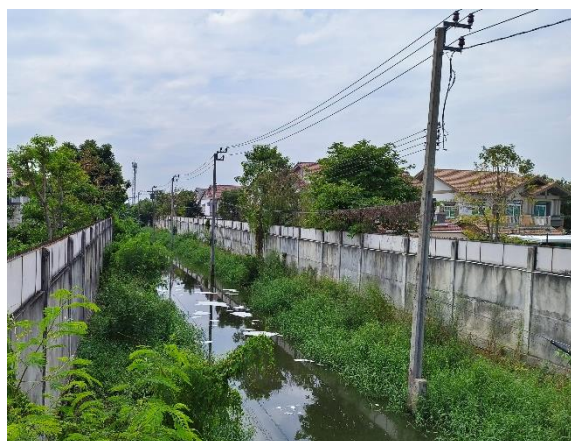
รูปที่ ก-3 การปลูกไม้ยืนต้นชนิดต่างๆ ภายในโครงการ

	
<p>รูปที่ ก-4 การสร้างรั้วรอบพื้นที่โครงการสูง 2.8 เมตร และรั้วรอบพื้นที่โครงการ ที่ป้องกันการชะล้างพังทลายของดิน</p>	
	
<p>สวนสาธารณะ 1</p>	<p>สวนสาธารณะ 2</p>
<p>รูปที่ ก-5 พื้นที่สวนหย่อม เกาะกลางถนน และริมถนนภายในโครงการ</p>	
	
<p>ระบบบำบัดน้ำเสียรวม 1</p>	

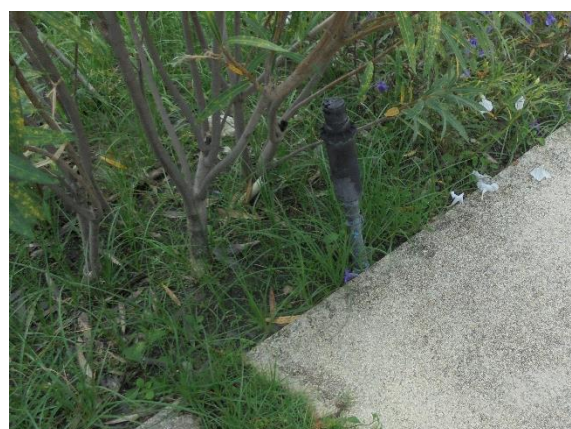
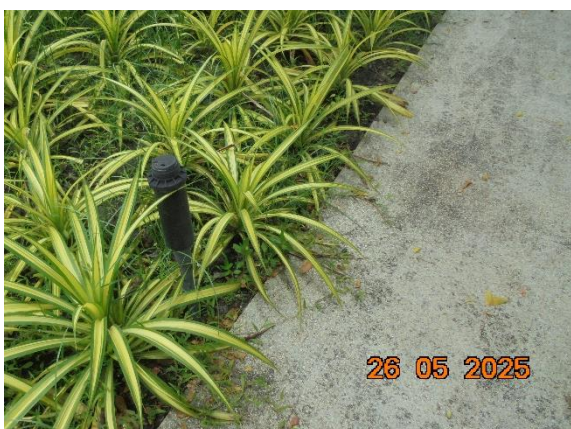


ระบบบำบัดน้ำเสียรวม 2

รูปที่ ก-6 ระบบบำบัดน้ำเสียรวม



รูปที่ ก-7 ระยะถอยร่นจากแนวเขตคลอง



รูปที่ ก-8 น้ำทิ้งสุดท้ายไปใช้ประโยชน์ให้ต้นไม้ในพื้นที่สีเขียว

	
การควบคุมการเข้า-ออก	กล้องวงจรปิด ตลอด 24 ชั่วโมง
รูปที่ ก-9 การรักษาความปลอดภัยที่ควบคุมการผ่านเข้า- ออก ของรถ และที่ดูแลระบบการจราจรในโครงการ	
	
รูปที่ ก-10 ไฟฟ้าส่องสว่างในโครงการอย่างเพียงพอ	
	
รูปที่ ก-11 ที่พักขยะของบ้านแต่ละหลัง	



รูปที่ ก-12 ที่พักขยะขนาด 240 ลิตร 4 ถัง



รูปที่ ก-13 ถังดักตะกอนฝอย



รูปที่ ก-14 บ่อหน่วงน้ำของโครงการ

	
ก่อนขุดลอกคลอง	หลังขุดลอกคลอง
รูปที่ ก-15 การขุดลอกคลองหลวงแพ่งในรอบที่ผ่านมา ซึ่งทางโครงการมีกำหนดการขุดลอกคลองหลวงแพ่งครั้งต่อไปในเดือนตุลาคม 2568	
	
รูปที่ ก-16 ระบบน้ำดับเพลิง	
	
รูปที่ ก-17 สมุดบันทึกการตรวจสอบคุณภาพน้ำในสระว่ายน้ำ	

	
รูปที่ ก-18 การดูแลพื้นที่สีเขียว และความสะอาดภายในโครงการเป็นประจำ	
	
เจ้าหน้าที่ความปลอดภัย (Life Guard) ประจำสระว่ายน้ำ	พนักงานดูแลความสะอาด และความเรียบร้อย ประจำสระว่ายน้ำ
	
ห่วงชูชีพเส้นผ่านศูนย์กลางภายใน 15 นิ้ว	ชุดปฐมพยาบาล
รูปที่ ก-19 มาตรการด้านความปลอดภัยจากอุบัติเหตุที่เกิดขึ้น และรักษาความสะอาดบริเวณสระว่ายน้ำ	



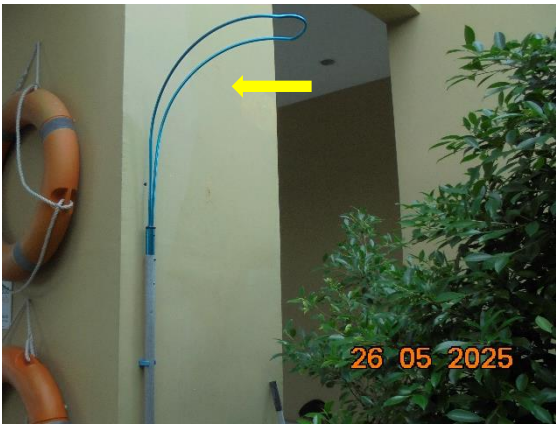
รูปที่ ก-20 ที่บอกความลึกของสระว่ายน้ำ



รูปที่ ก-21 มาตรการด้านการจัดการและการกฏระเบียบการใช้สระว่ายน้ำ

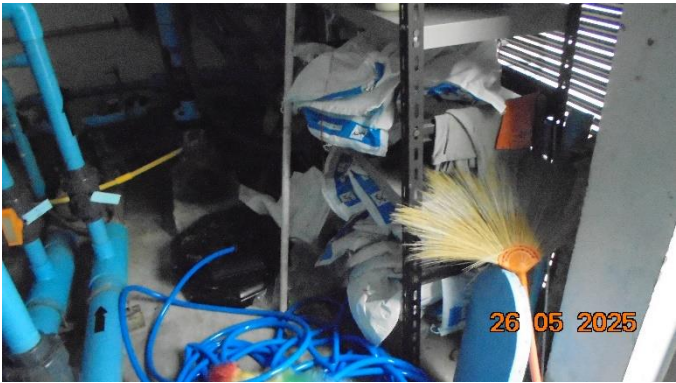


ฝักบัวอาบน้ำก่อน-หลังใช้สระว่ายน้ำ



ไม้ช่วยชีวิต

รูปที่ ก-22 อุปกรณ์ช่วยชีวิตในสระว่ายน้ำ

	
รูปที่ ก-23 ห้องน้ำ ห้องส้วม ในอาคารสระว่ายน้ำ	
	
ไฟส่องสว่างเวลากลางคืนในสระว่ายน้ำ	พื้นและผนังสระปูด้วยกระเบื้องเซรามิก ไม่ลื่น
	
การใช้สารเคมี (เกลือ) และการจัดเก็บอย่างมิดชิดในที่ที่เหมาะสมและเป็นระเบียบ	
รูปที่ ก-24 มาตรการด้านการควบคุมดูแลการใช้สารเคมีในสระว่ายน้ำ	